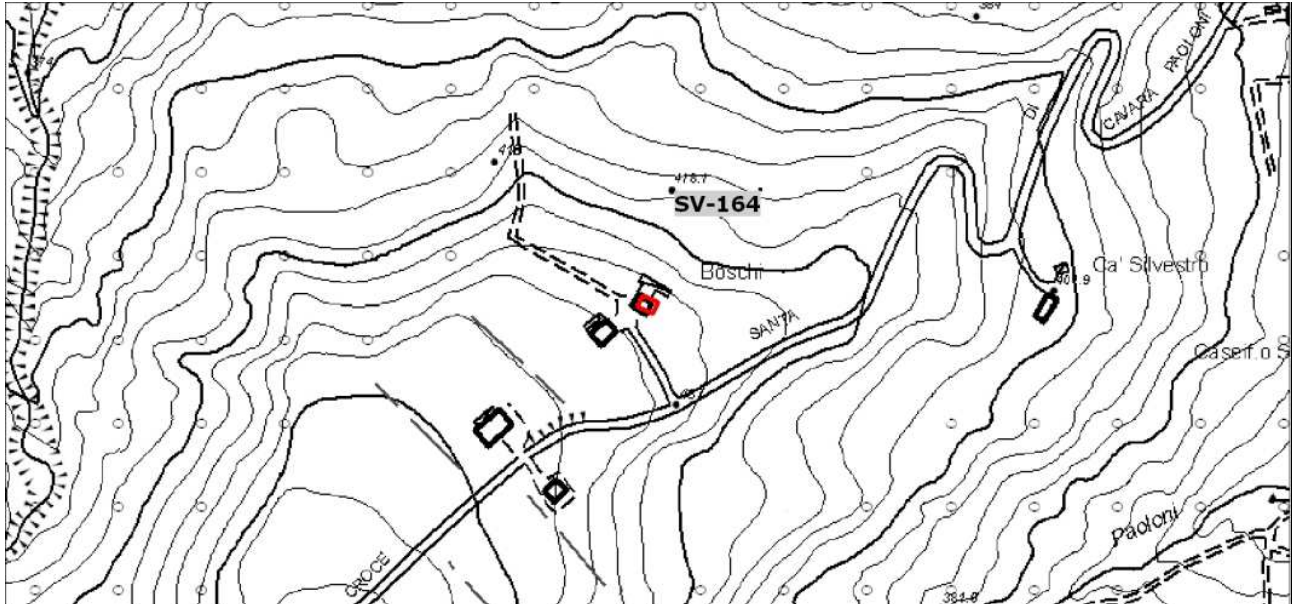


AREA BAZZANESE - PIANO STRUTTURALE

QUADRO CONOSCITIVO - CENSIMENTO INSEDIAMENTI ED EDIFICI STORICI

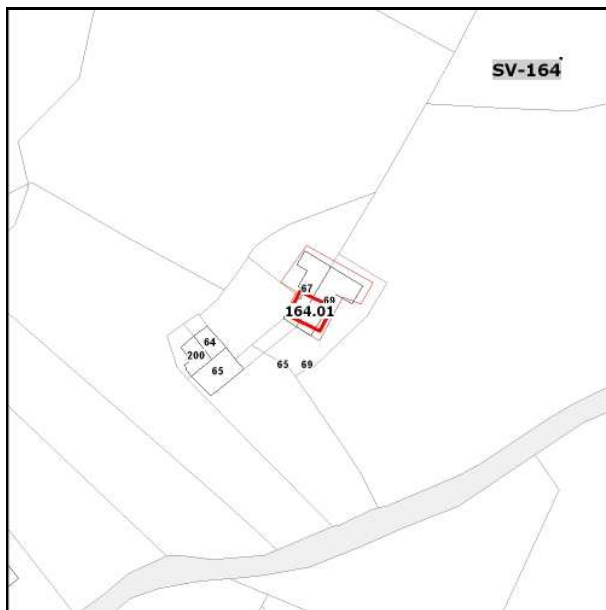
AMBITO

Scheda n. **SV-164** Data rilievo **13/07/201** Rilievatore
OrigineStorica Contesto storico: Comune: **Savigno**
Territorio: **RURALE**
Località: **Case Sparse** IGM: **Boschi** Toponimo: **Boschi**
Indirizzo: **Via Santa Croce 1046/a - [via Santa Croce 1046/c]** Complesso edilizio: N. elementi: **1**



Longitudine 11.0450704 Latitudine 44.36155205

Planimetria stato attuale - Scala 1:5000



Planimetria catastale - Scala 1:2000



Ortofoto 2011 - Scala 1:2000

EDIFICIO

SV-164.01

Tipologia originaria

Edificio di origine storica Complesso edilizio: Territorio: **RURALE**Indirizzo **Via Santa Croce 1046/a - [via Santa Croce 1046/c]**

Catasto Foglio Particella

22 69INDAGINI: **edifici già tutelati dai PRG vigenti, per i quali si conferma la tutela**

Note

NonEsistente NonAccessibile NonStorico 

Edificio Accessorio non rilevante

