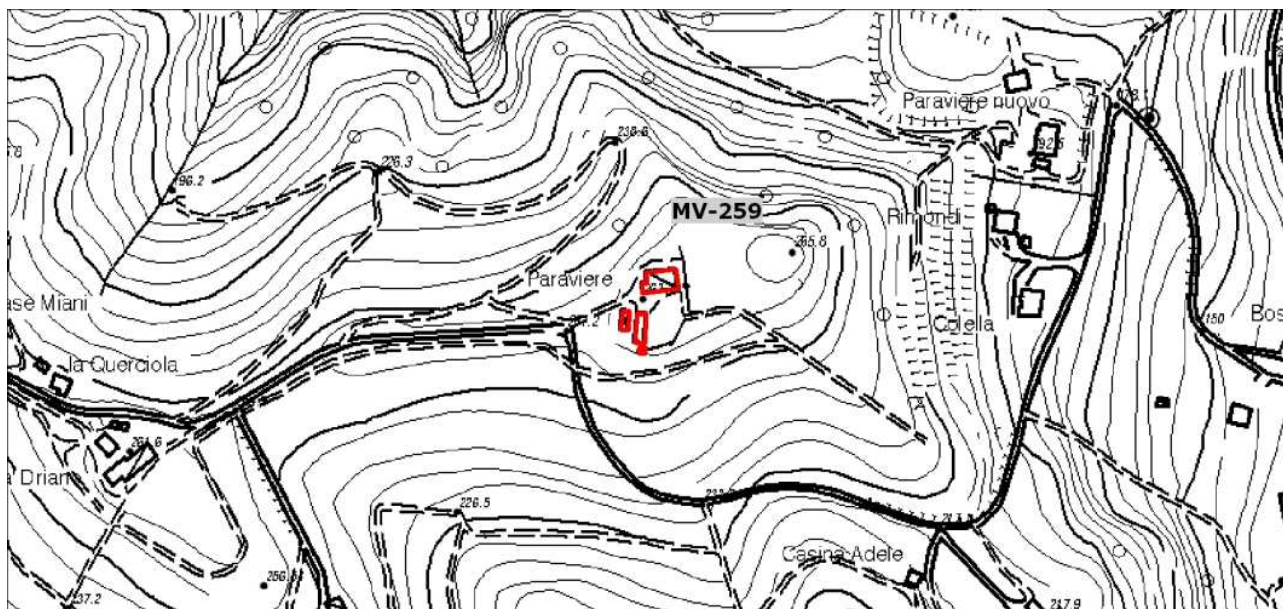


AREA BAZZANESE - PIANO STRUTTURALE

QUADRO CONOSCITIVO - CENSIMENTO INSEDIAMENTI ED EDIFICI STORICI

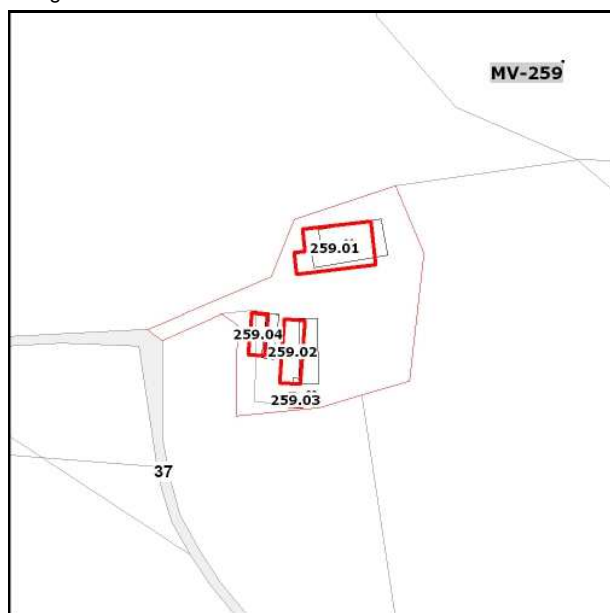
AMBITO

Scheda n. MV-259	Data rilievo 2012/07/1	Rilevatore PA	Comune: Monteveglia
OrigineStorica <input checked="" type="checkbox"/> Contesto storico: <input type="checkbox"/>	Territorio: RURALE		
Località: Case Sparse	IGM: Belvedere	Toponimo: Paraviere	
Indirizzo: Via Campomaggiore 12	Complesso edilizio: <input type="checkbox"/>		N. elementili: 4



Longitudine 11.0924741 Latitudine 44.4527705225

Planimetria stato attuale - Scala 1:5000



Planimetria catastale - Scala 1:2000



Ortofoto 2011 - Scala 1:2000

SCHEDE PRG

Collocazione	Comune:	Piano - Indagine	Indirizzo:	Scheda:
faldone 2	monteveglia		via campomaggiore 12	via campomaggiore 12 - paraviere 151.jpg

EDIFICIO**MV-259.01**

Tipologia originaria

Edificio di origine storica Complesso edilizio: Territorio: **RURALE**Indirizzo **Via Campomaggiore 12**Catasto Foglio Particella **37 69**INDAGINI: **edifici già tutelati dai PRG vigenti, per i quali si conferma la tutela**

Note

NonEsistente NonAccessibile NonStorico Edificio Accessorio non rilevante **EDIFICIO****MV-259.02**

Tipologia originaria

Edificio di origine storica Complesso edilizio: Territorio: **RURALE**Indirizzo **[via Campomaggiore 12]**Catasto Foglio Particella **37 69**INDAGINI: **edifici già tutelati dai PRG vigenti, per i quali si conferma la tutela**

Note

NonEsistente NonAccessibile NonStorico Edificio Accessorio non rilevante **EDIFICIO****MV-259.03**

Tipologia originaria

Edificio di origine storica Complesso edilizio: Territorio: **RURALE**

Indirizzo

Catasto Foglio Particella **37 69**INDAGINI: **edifici già tutelati dai PRG vigenti, per i quali si conferma la tutela**

Note

NonEsistente NonAccessibile NonStorico Edificio Accessorio non rilevante **EDIFICIO****MV-259.04**

Tipologia originaria

Edificio di origine storica Complesso edilizio: Territorio: **RURALE**Indirizzo **[via Campomaggiore 12]**Catasto Foglio Particella **37 69**INDAGINI: **edifici già tutelati dai PRG vigenti, per i quali si conferma la tutela**

Note

NonEsistente NonAccessibile NonStorico Edificio Accessorio non rilevante