

# AREA BAZZANESE - PIANO STRUTTURALE

## QUADRO CONOSCITIVO - CENSIMENTO INSEDIAMENTI ED EDIFICI STORICI

### AMBITO

Scheda n. **MV-029** Data rilievo **2012/07/1** Rilievatore **PA**

Comune: **Monteveglia**

OrigineStorica  Contesto storico:

Territorio: **RURALE**

Località: **Case Sparse**

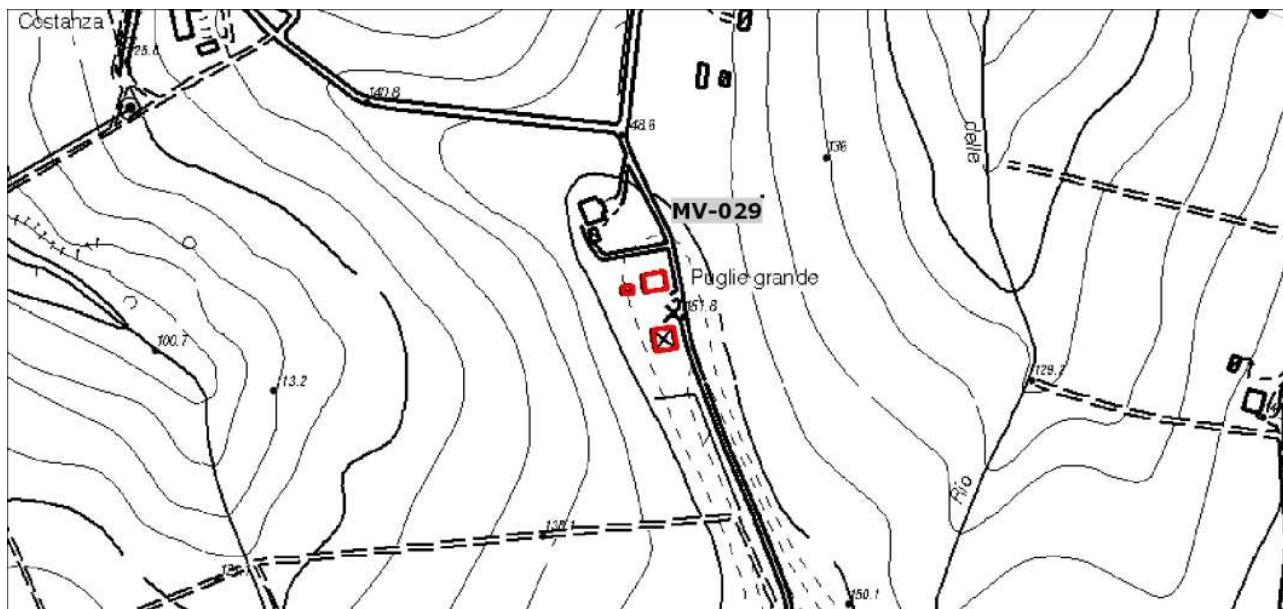
IGM:

Toponimo: **Puglie Grande**

Indirizzo: **Via Puglie 13**

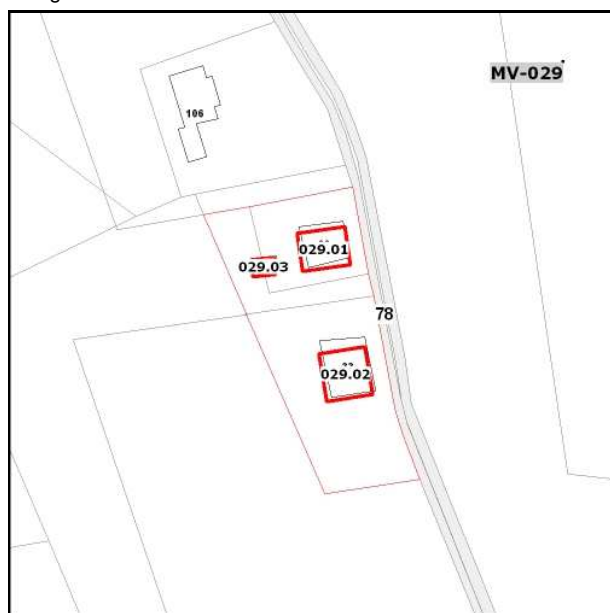
Complesso edilizio:

N. elementili: **3**



Longitudine 11.1277849 Latitudine 44.4908275233333

Planimetria stato attuale - Scala 1:5000



Planimetria catastale - Scala 1:2000



Ortofoto 2011 - Scala 1:2000

## EDIFICIO

**MV-029.01**

Tipologia originaria

Edificio di origine storica  Complesso edilizio: Territorio: **RURALE**Indirizzo **Via Puglie 13**

Catasto Foglio Particella

**7 32**INDAGINI: **aggiornamento fotografico e anagrafico della scheda di PRG degli edifici soggetti a RE**

Note

NonEsistente  NonAccessibile  NonStorico  Edificio Accessorio non rilevante 

MV029011.jpg

2012\_08\_31 17\_40\_13

## EDIFICIO

**MV-029.02**

Tipologia originaria

Edificio di origine storica  Complesso edilizio: Territorio: **RURALE**Indirizzo **[via Puglie 13]**

Catasto Foglio Particella

**7 32**INDAGINI: **aggiornamento fotografico e anagrafico della scheda di PRG degli edifici soggetti a RE**

Note

NonEsistente  NonAccessibile  NonStorico  Edificio Accessorio non rilevante 

MV029021.jpg

2012\_08\_31 17\_41\_38

## EDIFICIO

**MV-029.03**

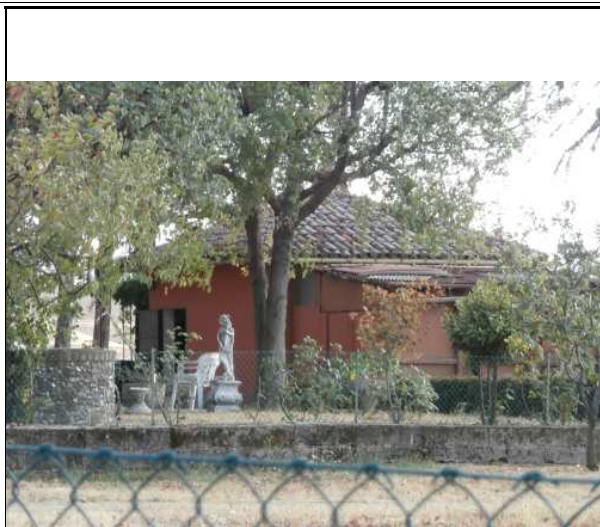
Tipologia originaria

Edificio di origine storica  Complesso edilizio: Territorio: **RURALE**Indirizzo **Via Puglie 13**

Catasto Foglio Particella

**7 32**INDAGINI: **aggiornamento fotografico e anagrafico della scheda di PRG degli edifici soggetti a RE**

Note

NonEsistente  NonAccessibile  NonStorico  Edificio Accessorio non rilevante 

MV029031.jpg

2012\_08\_31 17\_40\_29