

COMUNE DI VALSAMOGGIA
Città Metropolitana di Bologna

AREA QUALITÀ PROGRAMMAZIONE TERRITORIALE
SERVIZIO LAVORI PUBBLICI, MOBILITÀ, PATRIMONIO

SISTEMAZIONE SOTTOSERVIZI
E OPERE ACCESSORIE CONNESSE AL
NUOVO ASILO NIDO DI CASTELLO DI S.

PROGETTO ESECUTIVO

SERVIZIO LAVORI PUBBLICI

PROGETTAZIONE:

RESPONSABILE E:
Geom. Nicola Dall'olio
Geom. Francesca Danielli

Andrea Didiati

PROGETTO:
Nicola Dall'olio
Francesca Danielli
Monica Vezzali
Antonella Colombari
Elisa Sandri
Martina Ferrari

COORDINAMENTO SICUREZZA PROGETTAZIONE:
Geom. Paolo Guastella

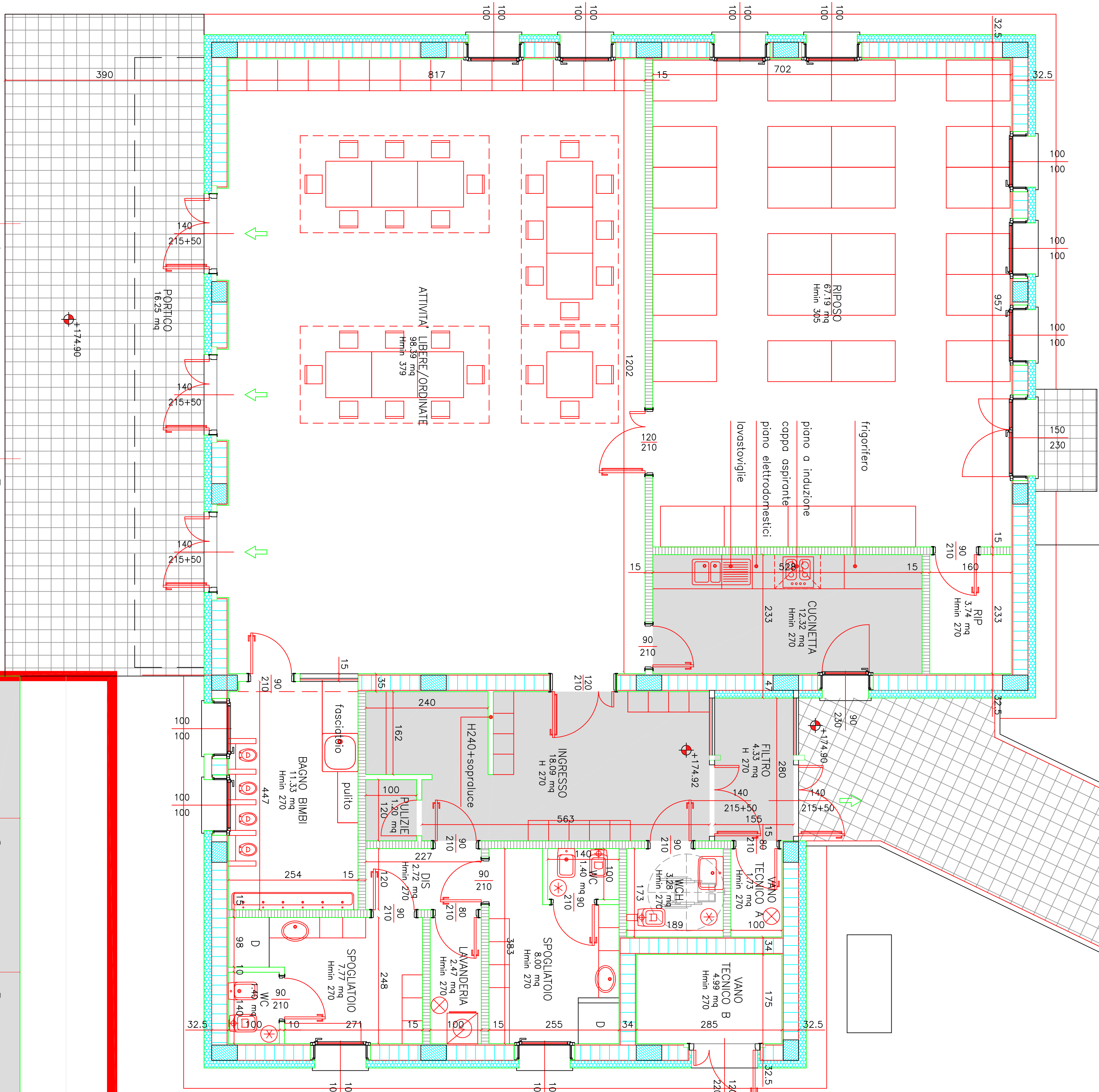
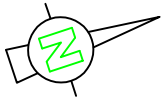
RESPONSABILE DEL
PROCEDIMENTO:

Dot. Andrea Didiati

DATA: ELABORATO n°: DESCRIZIONE ELABORATO:

settembre 2024 2C PIANTA INTERNA

PIANTA PIANO TERRA



VANI CONTROSOFFITTI

CUCINETTA

Il vano destinato a cucinetta sarà a servizio della preparazione di pasti per bambini dai 3 ai 12 mesi. I restanti posti saranno forniti in multi porzione dall'esterno.

VANI TECNICI

Il vano tecnico A è destinato ad ospitare gli operatori e i quadri dell'impianto elettrico e dell'impianto fotovoltaico. Il vano tecnico B è destinato ad ospitare gli operatori dell'impianto meccanico e di climatizzazione.

N.B.: i servizi igienici privi di ventilazione naturale saranno dotati di impianto di ventilazione meccanica per il ricambio dell'aria interna con attivazione temporizzata collegata all'accensione dell'illuminazione interna del vano.

N.B.: il locale lavanderia e il vano tecnico destinato ad ospitare i componenti dell'impianto elettrico (quadri elettrici e complementi del fotovoltaico) saranno dotati di cucinetta di ventilazione meccanica naturale di superficie non inferiore a 7/40 di quello del vano.

NUMERO MASSIMO DEI BAMBINI PRESENTI = 28
NUMERO DEGLI EDUCATORI = 5
NUMERO ADDETTI PERSONALE DI SERVIZIO = 2
SPAZI DESTINATI ALL'ATTIVITA' DEI BAMBINI = 196,61 mq
SPAZI PER SERVIZI = 53,94 mq
PORTICO = 16,25 mq
AREA ESTERNA DI PERTINENZA DELLA SEZIONE = > 280 mq