



LAVORI DI MANUTENZIONE STRAORDINARIA  
DELL'ASILO NIDO DI RIALE

**PROGETTISTA**  
**Geom. Domenico Pischetola**  
Comune di Zola Predosa  
Servizio Lavori Pubblici  
tel. 0516161764; fax 0516161761  
email [dpischetola@comune.zolapredosa.bo.it](mailto:dpischetola@comune.zolapredosa.bo.it)

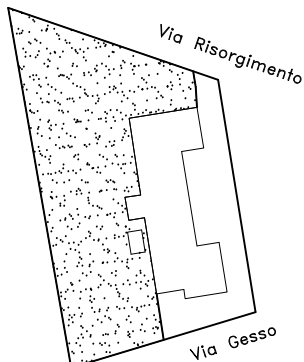
PROGETTO PRELIMINARE

DIREZIONE LAVORI

OGGETTO TAVOLA:  
PLANIMETRIE DI PROGETTO

REV. 01 - 23/04/07

PLANIMETRIA INQUADRAMENTO GENERALE  
scala 1:500

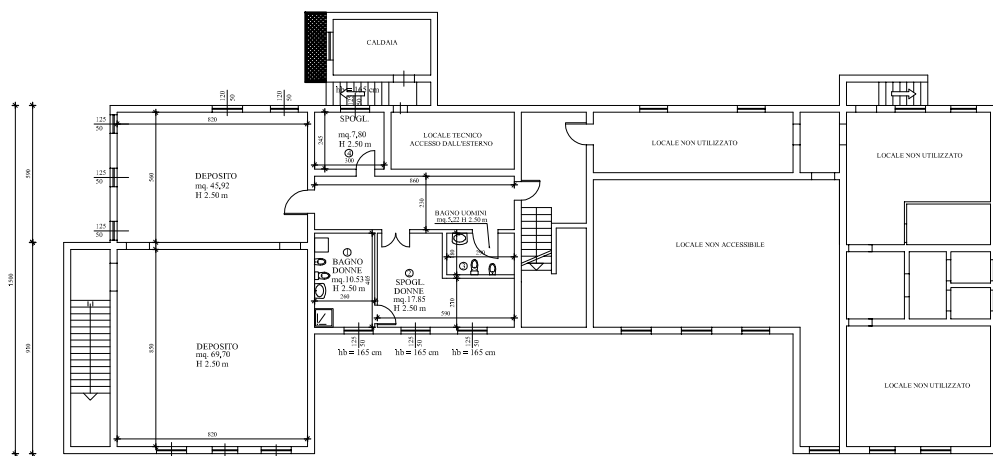


### Legenda

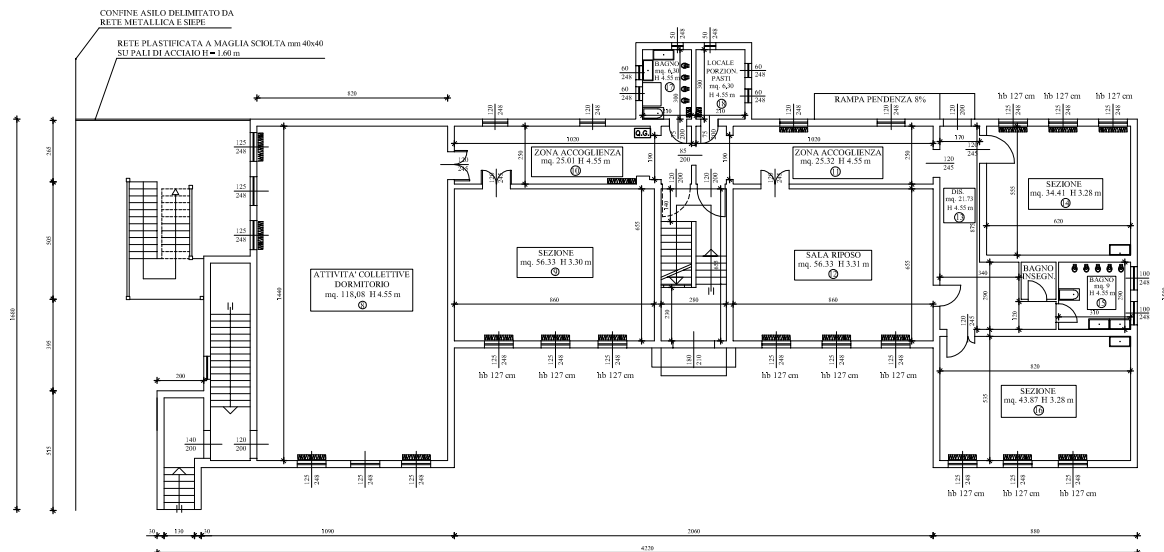
 Superficie esterna  
mq. 1680

 Edificio  
oggetto dell'intervento

## PIANTA PIANO SEMINTERRATO



## PIANTA PIANO RIALZATO



## TABELLE CON RAPPORTI ILLUMINO-VENTILANTI

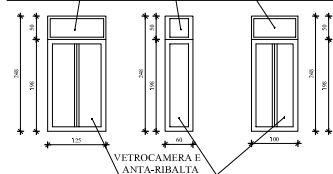
RAPPORTO ILLUMIN-VENTILANTE								
PIANO SEMI-INTERRATO								
N.	LOCALE	SUPERFICIE VANO	SUPERFICIE VENTILANTE	RA <sub>1</sub> <sup>2</sup>	RA <sub>1</sub> <sup>2</sup> legge	SUPERFICIE ILLUMINANTE	RA <sub>1</sub> <sup>2</sup>	RA <sub>1</sub> <sup>2</sup> legge
1	BAGNO DONNE	mq 10.53	mq 0.63	1/16	1/16	mq 0.63	1/16	1/16
2	SPRIGLIATOIO DONNE	mq 17.85	mq 1.25	1/16	1/16	mq 1.25	1/16	1/16
3	BAGNO UOMINI	mq 5.22	Rapporto ventilante ottenuto con ventilazione forzata			Rapporto illuminante ottenuto con illuminazione artificiale		
4	SPRIGLIATOIO UOMINI	mq 7.80	mq 0.63	1/12	1/16	mq 0.63	1/12	1/16
5	DEPOSITO	mq 45.92	mq 3.07	1/12	1/16	mq 0.63	1/12	1/16
6	DEPOSITO	mq 69.70	mq 0.63	1/12	1/16	mq 0.63	1/12	1/16

RAPPORTO ILLUMINOVENTILANTE							
PIANO RIALZATO							
N.	LOCALE	SUPERFICIE VANO	SUPERFICIE VENTILANTE	RAP <sub>1</sub>	RAP <sub>2</sub> legge	SUPERFICIE ILLUMINANTE	RAP <sub>3</sub> legge
8	CELLA ATTIVITA' COLLABORATO	mq 118,08	mq 18,60	1/6	1/6	mq 18,60	1/6
9	SEZIONE	mq 56,33	mq 9,30	1/6	1/6	mq 6,2	1/6
10	ZONA ACCOGLIENZA	mq 25,01	mq 5,96	1/4	1/16	mq 5,96	1/4
11	ZONA ACCOGLIENZA	mq 25,32	mq 5,96	1/4	1/16	mq 5,96	1/4
12	DEPOSITO (TORO)	mq 56,33	mq 9,30	1/6	1/6	mq 9,30	1/6
13	DIS.	mq 21,73	mq 2,4	1/9	1/6	mq 2,4	1/9
14	SEZIONE	mq 34,41	mq 9,30	1/4	1/6	mq 9,30	1/4
15	BAGNO	mq 9,00	mq 4,96	1/2	1/16	mq 4,96	1/2
16	SEZIONE	mq 43,87	mq 9,30	1/5	1/6	mq 9,30	1/5
17	BAGNO	mq 6,30	mq 4,22	1/2	1/16	mq 4,22	1/2
18	AREA PORZ. PASTI	mq 6,30	mq 4,22	1/2	1/6	mq 4,22	1/2
19	UFFICIO-BOC GENITORI	mq 19,70	mq 3,1	1/6	1/6	mq 3,1	1/6

NIDO A TEMPO PIÙ	
STANDARD IGIENICI PREVISTI DALLA DELIBERA DEL CONSIGLIO REGIONALE ROMAGNA n°646 DEL 20/01/2005	
<b>ATTREZZATURE LOCALI PER PULIZIE</b>	punto 2.7 della dell' allegato A del regolamento n° 646/2005 "I locali devono essere attrezzati con lavandini, acqua tiepida e sapone liquido e una dotazione minima di saponi per uso infermiere e assistenti agli bambini e ai genitori lavanti ogni quattro ore"
<b>SPAZI INTERNI PER ATTIVITÀ COLLETTIVE</b>	punto 2.2 della dell' allegato A della deliberazione del Consiglio Regionale n° 602/2011 "n° 260 / bambini o superiore di superficie deve attività dei bambini (attività, sport, giochi, laboratori, ecc.) con servizi igienici" indipendentemente dalla capienza della struttura, la costituzione dell' interno si incentra su banchette singole e/o multiple, non più sfollate in oggetti grandi poco funzionali per i bambini; il numero di banchette è determinato sulla base della ricettività della struttura sulla misura massima del 19%"
<b>NUMERO MAX DI BAMBINI OSPITABILI</b>	punto 2.2 della dell' allegato A della deliberazione del Consiglio Regionale n° 602/2011 "il numero massimo di bambini ammessi alla struttura deve essere inferiore al 19% della capacità massima di accoglienza della struttura, in aggiunta all'area di attesa del bambino, al netto di eventuali aree di parcheggio"
<b>ARIA ESTERNA</b>	
<b>IN SOSTITUZIONE ALL'ADEGUAMENTO</b>	
<b>NUM SEZIONI</b>	3
<b>NUM. VASI</b>	9
<b>NUM. LAVABI</b>	4+1 in ogni sezione (totale postazioni/lavabo)
<b>SPAZI INTERNI PER ATTIVITÀ COLLETTIVE</b>	n° 354,29 mq ( 354,29 mq / 7,0 mq a bambino => 50 bambini ospitabili )
<b>NOME NIDO E RAGIONE SOCIALE DELL'INTERVENTO PRESENTI</b>	SS (50 bambini / sezioni = 1% di 50)
<b>ARIA ESTERNA</b>	Superficie fondiaria mq 12680 > mq 524x50 mq 2340 Superficie esterna mq 1680 > mq 52x50 mq 2340

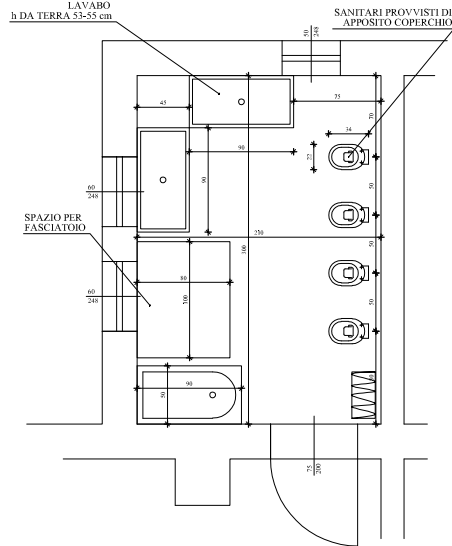
## TIPOLOGIA NUOVI INFISSI IN LEGNO scala 1:50

SOPRALUCE APRIBILE A VASISTAS IN MODO MECCANICO DAL BASSO



PARTICOLARE NUOVO BAGNO PIANO RIALZATO  
LOC. 17 scala 1:20

LAVABO  
b DA TERRA 53-55 cm



PARTICOLARE LOCALE PORZIONAMENTO PASTI  
scala 1:20

