

Ente Attuatore:



CITTA' DI SASSO MARCONI

Piazza dei Martiri della Liberazione, 6 - 40037 P.IVA 00529971202
Telefono 051 843511 Fax 051 840802 Numero verde 800 273218
PEC: comune.sassomarconi@cert.provincia.bo.it

Lavori di regimazione e adeguamento idraulico del Rio Verde
tratto Mongardino – San Lorenzo
in comune di Sasso Marconi

II° STRALCIO FUNZIONALE
tratto a valle della S.S. Porrettana

PROGETTO ESECUTIVO

Denominazione:

Elaborato:

LAYOUT LAVORAZIONI

3.10



IL RESPONSABILE UNICO
DEL PROCEDIMENTO
Comune di Sasso Marconi/
Ing. Andrea Negroni

IL PROGETTISTA
Consorzio della Bonifica Renana
Ing. Riccardo Rossi

Revisione:

n°	del	oggetto
01	___/___/___	
02	___/___/___	

N° progetto: 816-2/M

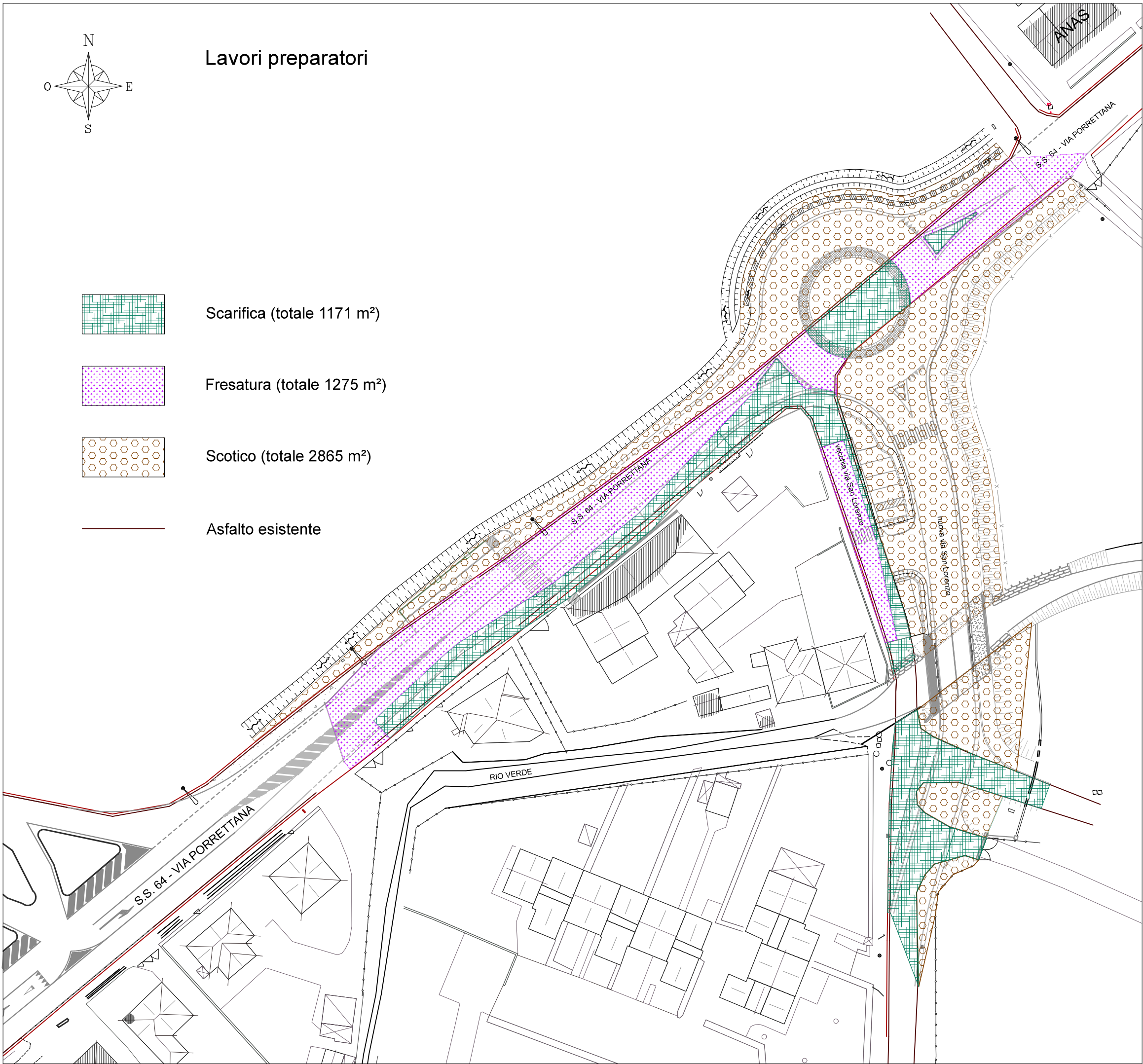
Data: ottobre 2018

Scala: fuori scala

Nome file: 816-2_03.8_layout_lavorazioni.pdf

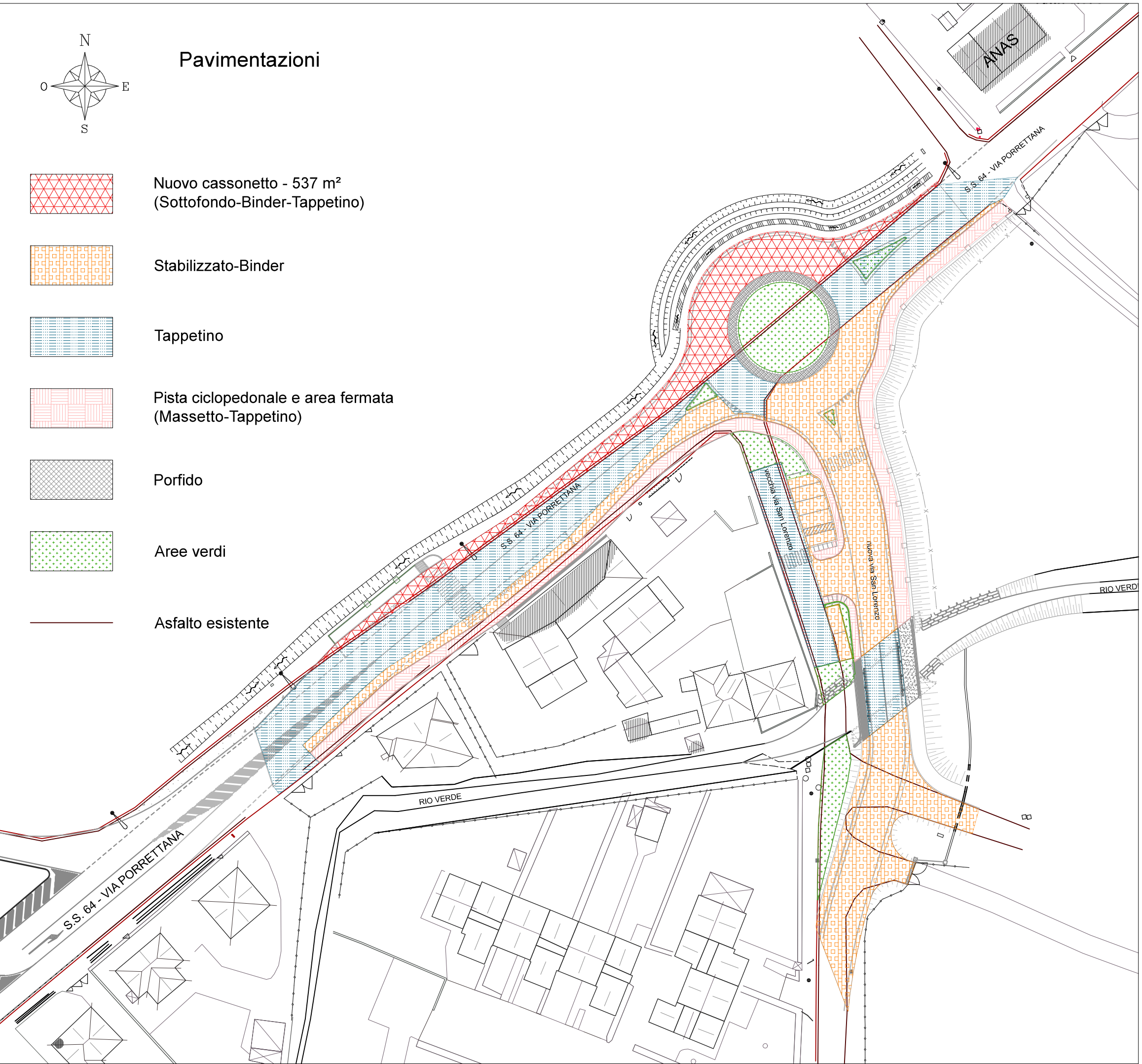
Lavori preparatori

- Scarifica (totale 1171 m²)
- Fresatura (totale 1275 m²)
- Scolico (totale 2865 m²)
- Asfalto esistente

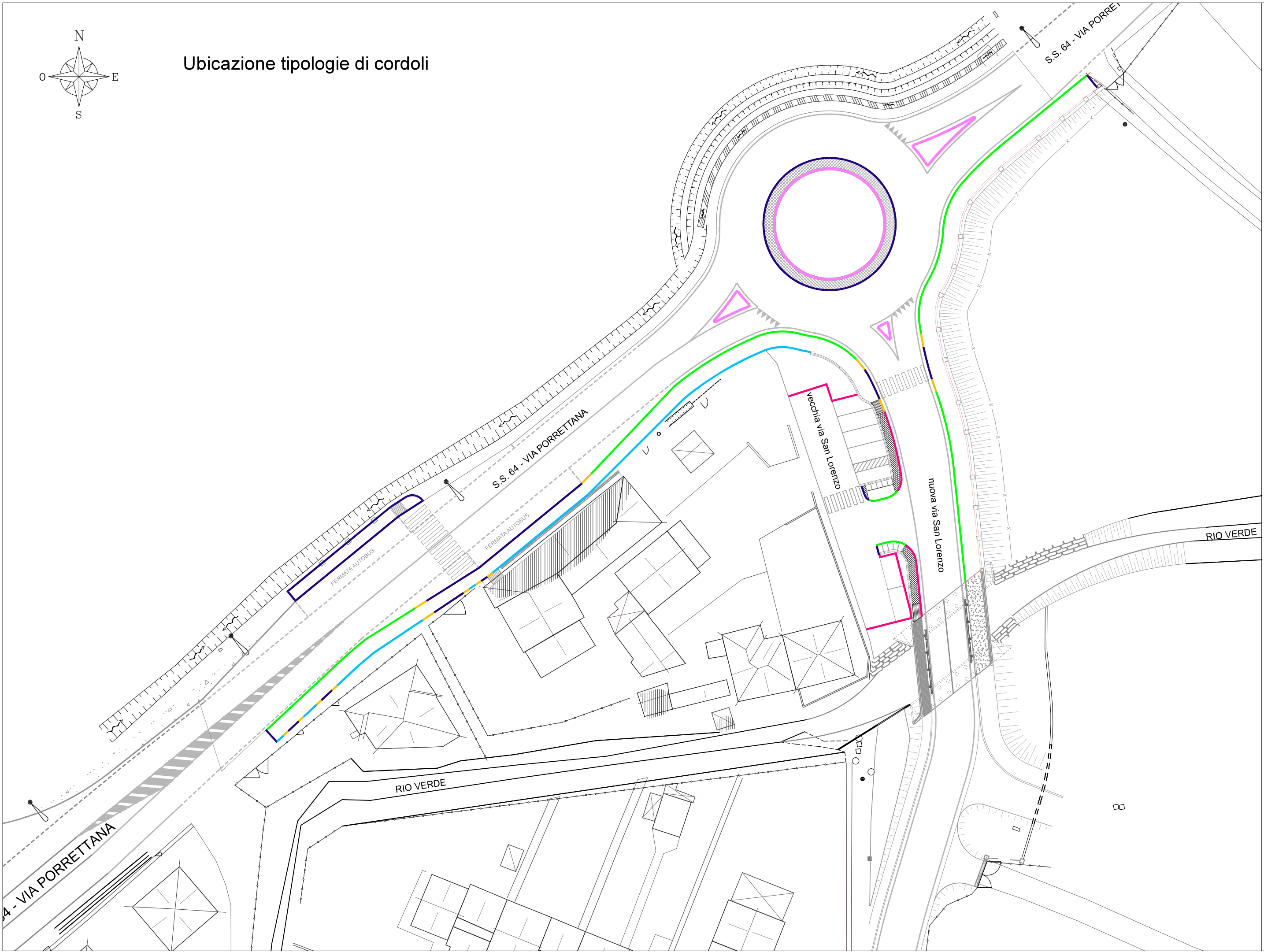


Pavimentazioni

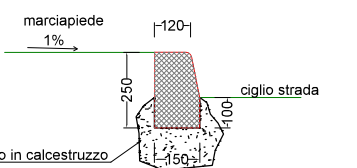
- Nuovo cassonetto - 537 m²
(Sottofondo-Binder-Tappetino)
- Stabilizzato-Binder
- Tappetino
- Pista ciclopedonale e area fermata
(Massetto-Tappetino)
- Porfido
- Aree verdi
- Asfalto esistente



Ubicazione tipologie di cordoli



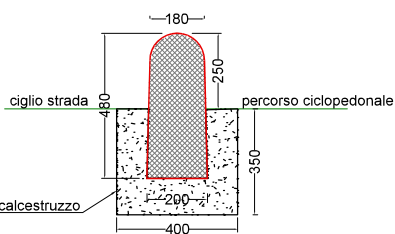
per delimitazione marciapiede - strada



CORDOLO TIPO A

Lunghezza complessiva = 58 m

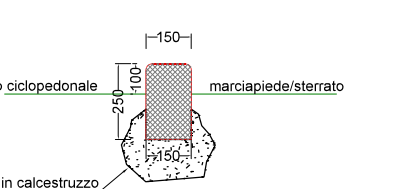
per delimitazione strada - p. ciclopedonale



CORDOLO TIPO B

Lunghezza complessiva = 166 m

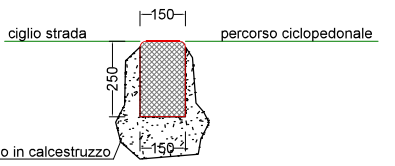
per delimitazione p. ciclopedonale - abitazioni



CORDOLO TIPO C

Lunghezza complessiva = 82 m

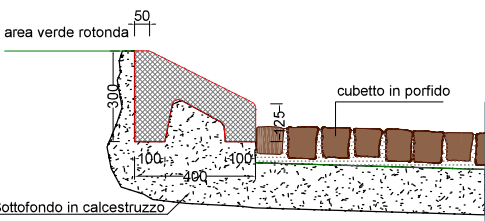
per delimitazione p. ciclopedonale - strada
in corrispondenza dei varchi di accesso, degli attraversamenti
stradali e dell'area di fermata autobus



CORDOLO TIPO D

Lunghezza complessiva = 171 m

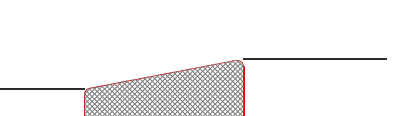
cordolo per rotonda e isole spartitraffico



CORDOLO TIPO E

Lunghezza complessiva = 100 m

raccordi



CORDOLO TIPO F

Lunghezza complessiva = 21 m